

## STANDARD 20' (20' x 8' x 8,6')



Volúmen: 33,00 m<sup>3</sup>.  
Peso máx. carga: 28,20 Tn.  
Tara: 2,25 Tn.  
Peso bruto máx: 30,48 Tn.

## STANDARD 40' (40' x 8' x 8,6')



Volúmen: 67,7 m<sup>3</sup>.  
Peso máx. carga: 26,68 Tn.  
Tara: 3,80 Tn.  
Peso bruto máx: 30,48 Tn.

## HIGH CUBE 40' (40' x 8' x 9,6')



Volúmen: 76,3 m<sup>3</sup>.  
Peso máx. carga: 26,53 Tn.  
Tara: 3,85 Tn.  
Peso bruto máx: 30,48 Tn.

## REEFER 20' (20' x 8' x 8,6')



Volúmen: 24,30 m<sup>3</sup>.  
Peso máx. carga: 22,00 Tn.  
Tara: 3,40 Tn.  
Peso bruto máx: 25,40 Tn.

## REEFER 40' (40' x 8' x 8,6')



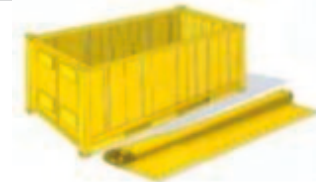
Volúmen: 48,5 m<sup>3</sup>.  
Peso máx. carga: 25,98 Tn.  
Tara: 4,50 Tn.  
Peso bruto máx: 30,48 Tn.

## HIGH CUBE REEFER 40' (40' x 8' x 9,6')



Volúmen: 64,3 m<sup>3</sup>.  
Peso máx. carga: 26,38 Tn.  
Tara: 4,10 Tn.  
Peso bruto máx: 30,48 Tn.

## OPEN TOP 20' (20' x 8' x 8,6')



Volúmen: 32,3 m<sup>3</sup>.  
Peso máx. carga: 28,12 Tn.  
Tara: 2,36 Tn.  
Peso bruto máx: 30,48 Tn.

## OPEN TOP 40' (40' x 8' x 8,6')



Volúmen: 65,9 m<sup>3</sup>.  
Peso máx. carga: 26,33 Tn.  
Tara: 4,15 Tn.  
Peso bruto máx: 30,48 Tn.

## TANKTAINER 20' (20' x 8' x 8,6')



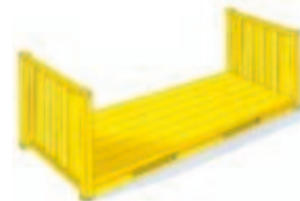
Volúmen: 21.000 Lts.  
Peso máx. carga: 27,635 Tn.  
Tara: 2,845 Tn.  
Peso bruto máx: 30,48 Tn.

## FIXED FLAT RACK 20' (20' x 8' x 8,6')



Volúmen: 27,6 m<sup>3</sup>.  
Peso máx. carga: 27,61 Tn.  
Tara: 2,87 Tn.  
Peso bruto máx: 30,48 Tn.

## FIXED FLAT RACK 40' (40' x 8' x 8,6')



Volúmen: 54,8 m<sup>3</sup>.  
Peso máx. carga: 25,03 Tn.  
Tara: 5,45 Tn.  
Peso bruto máx: 30,48 Tn.

## COLLAP. FLAT RACK 40' (40' x 8' x 8,6')



Volúmen: 54,8 m<sup>3</sup>.  
Peso máx. carga: 25,03 Tn.  
Tara: 5,45 Tn.  
Peso bruto máx: 30,48 Tn.

FUENTE: Aduana Argentina